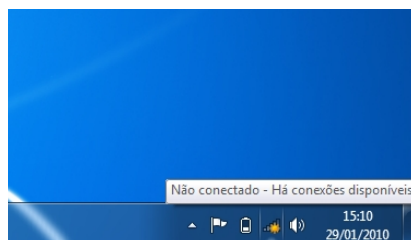


INTERNET SEM FIO

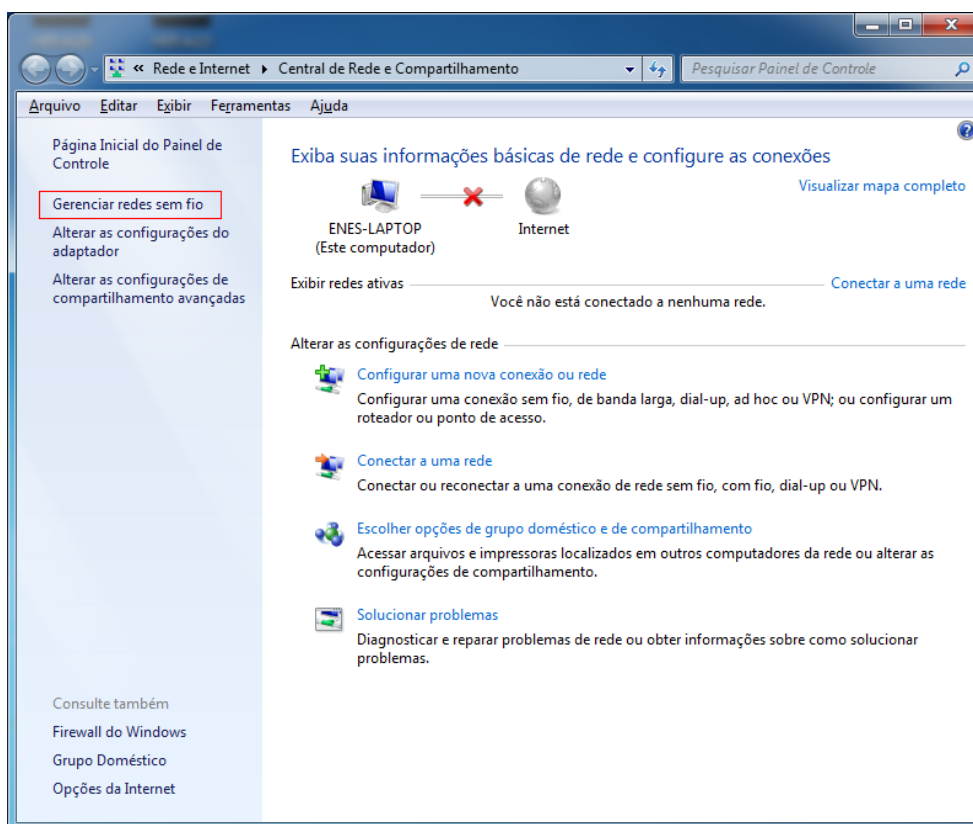
O CONHECIMENTO SEM FRONTEIRAS

Manual de configuração da rede sem fio para o Windows 7

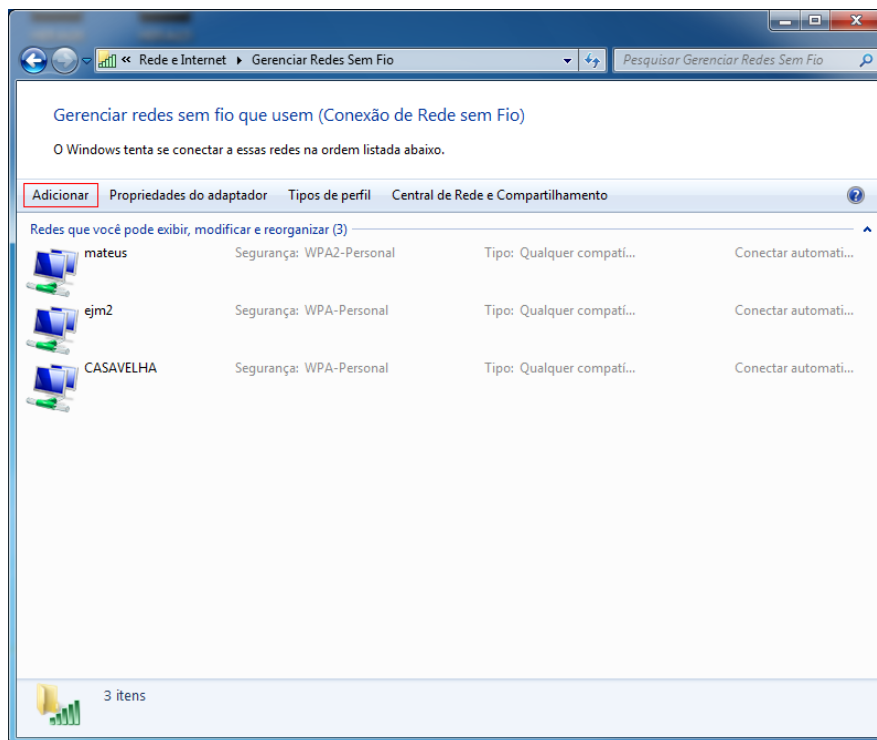
Identifique o ícone de rede no canto inferior direito da sua tela e clique sobre ele com o botão direito do mouse. No menu selecione "Central de Rede e Compartilhamento".



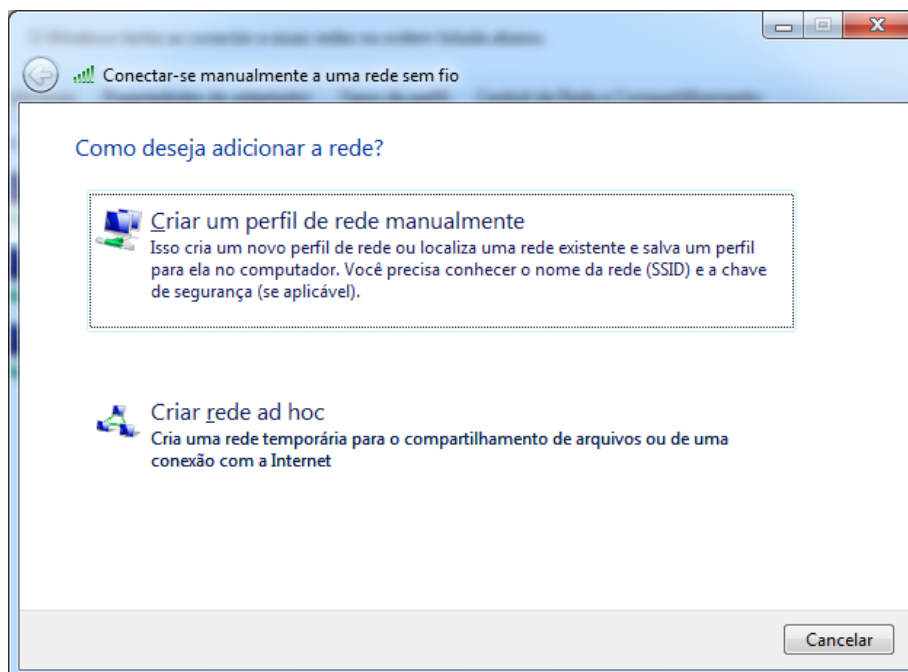
No lado esquerdo da janela selecione "Gerenciar redes sem fio".



Clique no botão "Adicionar"



Selecione a opção "Criar um perfil de rede manualmente".



Digite :

Nome da rede: “de acordo com a relação abaixo, respeitando as letras maiúsculas e minúsculas”

CINETV = **wifiCineTV**

FAFIPA = **wifiFafipa**

FAFIPAR = **wifiFafipar**

FAFIUV = **wifiFafiuw**

FAP = **WiFiFAP**

FECEA = **wifiFECEA**

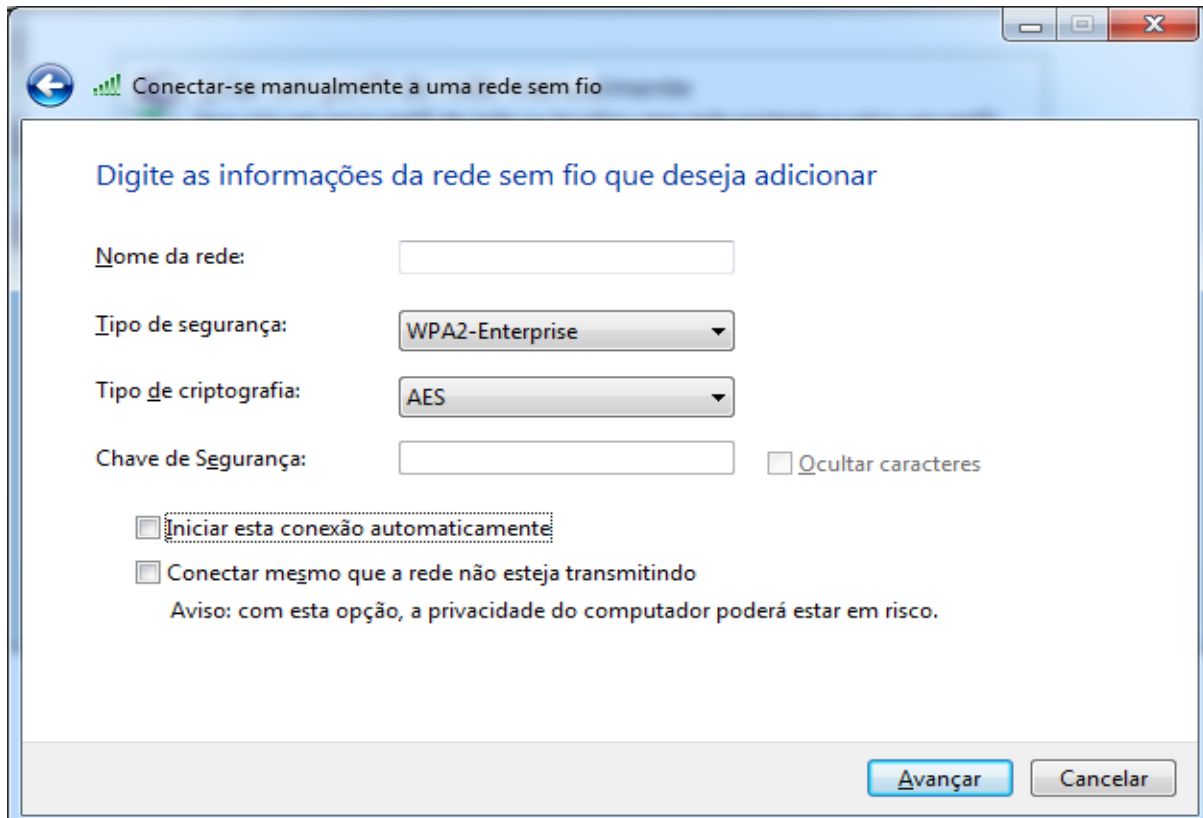
FECILCAM = **wifiFecilcam**

Tipo de segurança: **WPA2-Enterprise**

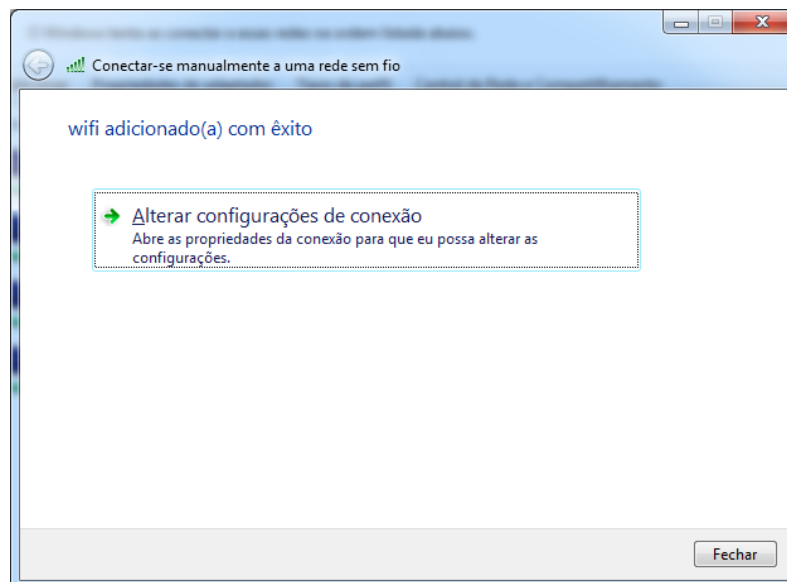
Tipo de criptografia: **AES**

Desmarque as caixas se estiverem marcadas.

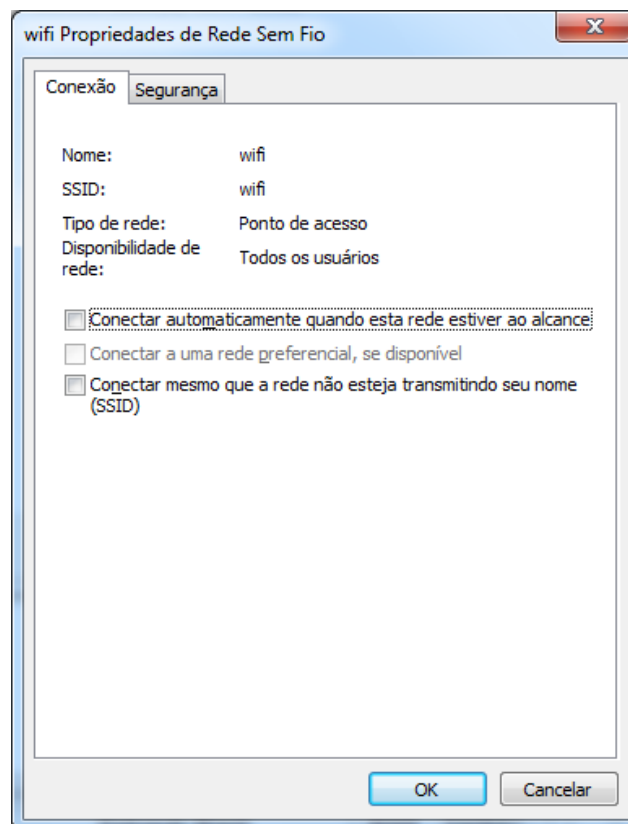
Clique no botão "Avançar"



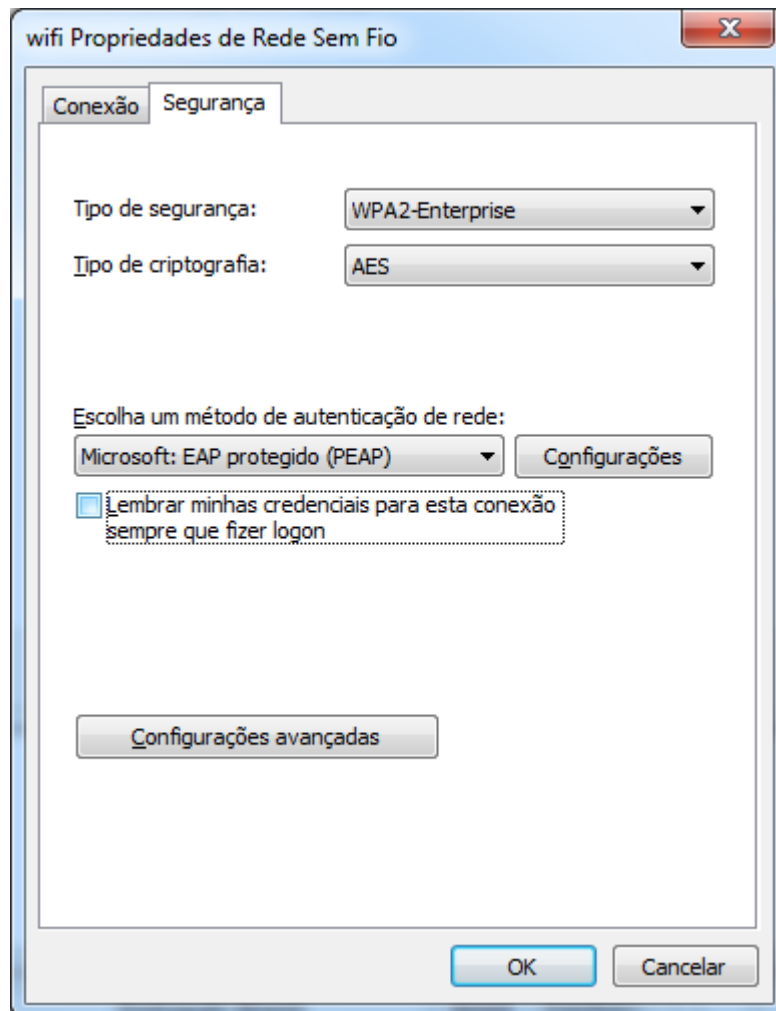
Clique na opção "Alterar configurações de conexão".



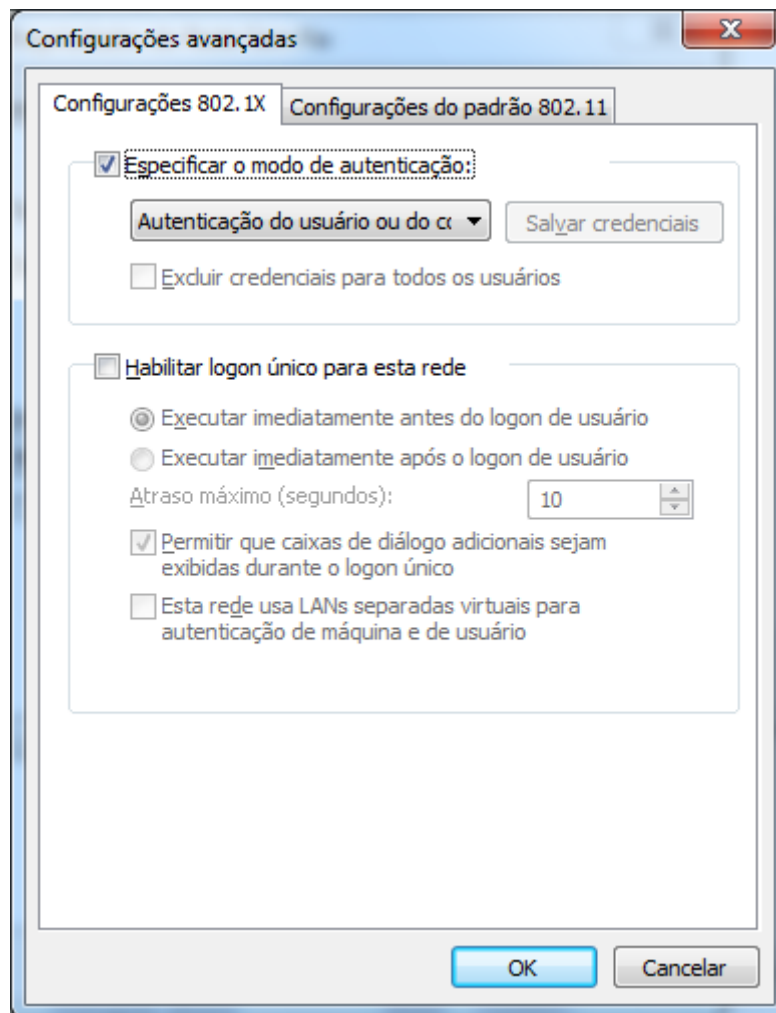
Confira sua configuração.



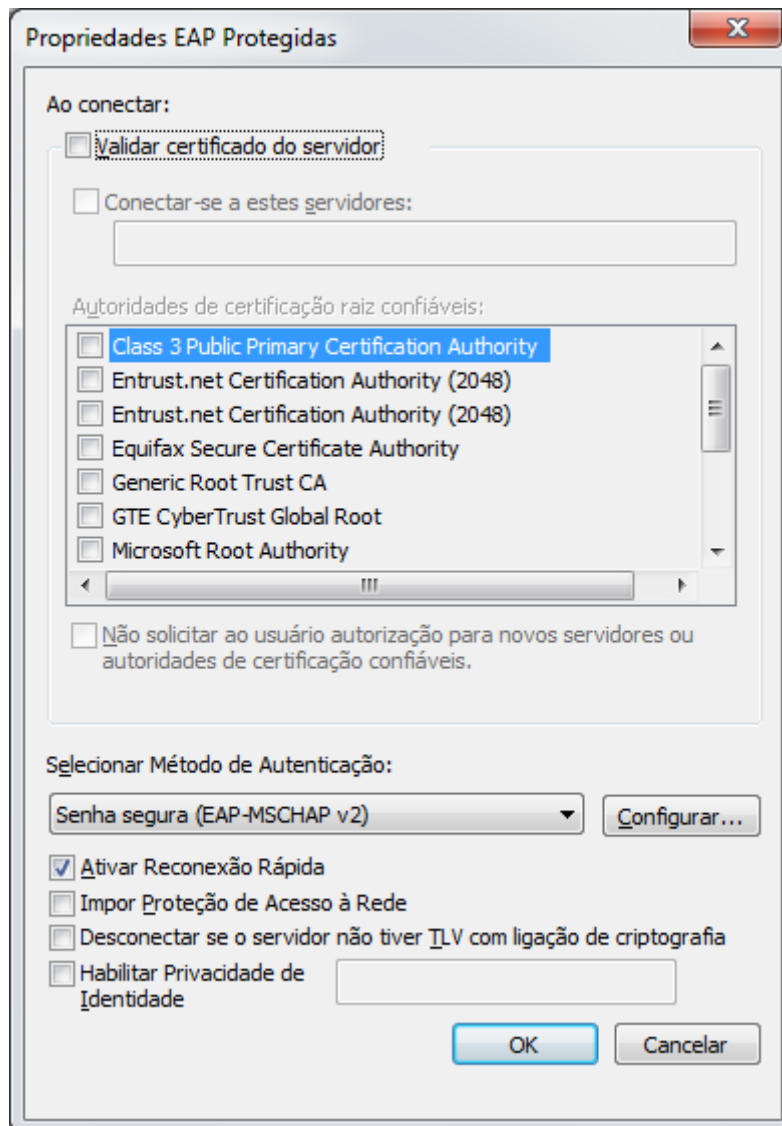
Selecione a aba "Segurança", confira sua configuração e clique no botão "Configurações avançadas"



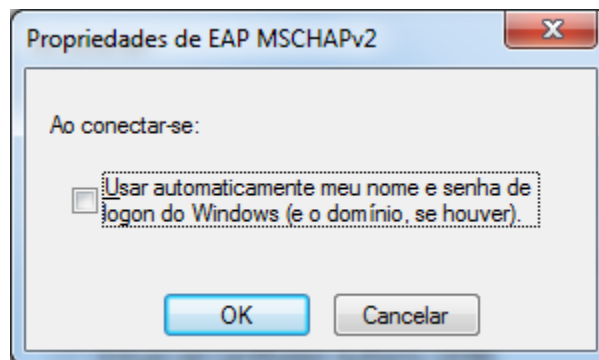
Marque a caixa “Especificar o modo de autenticação” e clique em “Ok”.



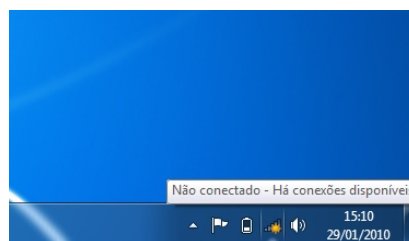
Agora clique no botão "Configurações", desmarque a caixa "Validar certificado do servidor" e clique no botão "Configurar..."



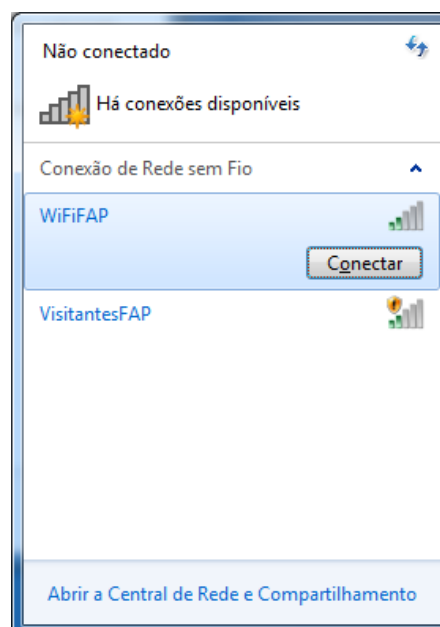
Desmarque a opção e clique no botão "OK" para todas as telas anteriores.



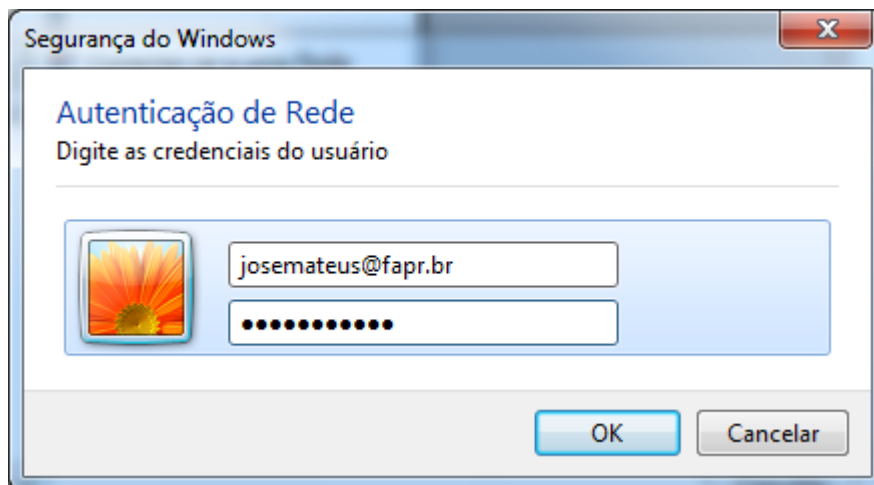
Clique sobre o ícone de rede com o botão direito do mouse. No menu selecione "Conectar a uma rede"



Selecione a rede wifiXXX e clique no botão "Conectar".



Preencha esta tela com seu usuário e senha



Clique no botão "OK".

Pronto! Você já está conectado à rede sem fio.

Para navegar na Internet você deve configurar seu browser (Internet Explorer / Mozilla Firefox) com o endereço de proxy da sua instituição.